

# NORD STAR

Текст  
МАРГАРИТА КОСОЛАПОВА

Фото  
МИХАИЛ ЛОСКУТОВ

Стиль  
YES WE MAY

Основатели  
**KRAUZE STUDIO**  
Анна и Александр  
Краузе представили,  
что за окнами ЭТИХ  
апартаментов —  
Копенгаген,  
а не шумный  
центр Москвы.

© СЕВЕРНАЯ ЗВЕЗДА

Гостиная. Диван Living Divani.  
Кресла Spanish, Fredericia.  
На журнальном столике  
Piet Boon — ваза Forest is  
Calling. Табуреты Carl Hansen  
& Son. Торшер Tom Rossau.  
Над диваном — работа «Серое  
вещество 17», Кирилл Яковлев.



Гостиная-столовая. Обеденный стол Piet Boon.  
 Стулья CH24 Wishbone, Carl Hansen & Son.  
 Диван Living Divani. Кресла Spanish, Fredericia.  
 Журнальный столик Piet Boon. На стене по центру — работа Никиты Орлова. Справа: Прихожая.  
 Скамья Made by Choice, GK Solserst. Картина Александра Компанийца, галерея Smart.

**К**огда архитекторы Анна и Александр Краузе начали работу над апартаментами на Малой Ордынке, они сразу же представили будущий интерьер: чистые линии, выверенные пропорции, спокойная палитра — тона зимнего леса и утреннего тумана. Заказчики, датчане из Копенгагена, часто приезжают в Москву по работе и хотели создать дом вдали от дома для себя и своих детей. Побывав в гостях у друзей, чей интерьер оформляли KRAUZE Studio, они сразу же связались с архитекторами, чтобы после короткого обсуждения приступить к проекту. «Мы полностью совпали во взглядах, и работа шла легко. Это легкое, пластичное пространство, где предметы дизайна и искусства играют главную роль, — говорит Анна. — Семья неравнодушна к скандинавскому дизайну, и нашей задачей было отразить это в интерьере. Все предметы были найдены у датских или голландских брен-

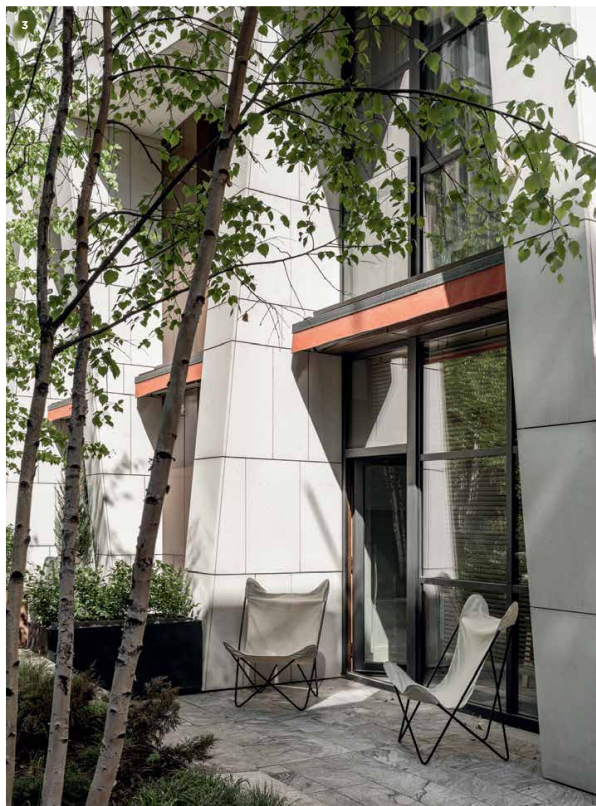
дов за исключением некоторых деталей, выполненных по нашим эскизам. Настроение задали работы Кирилла Яковлева и других авторов. Безусловным преимуществом стал выход на собственную террасу из гостиной и спальни: апартаменты площадью 100 кв. метров расположены на первом этаже дома, и, чтобы впустить природу в интерьер, достаточно открыть окно. Штукатурка на стенах — работа художника, мы долго искали правильный фоновый оттенок, чтобы вывести на первый план предметы и работы искусства. На полу уложена доска из массива пихты, покрытая специальным составом, который защищает древесину и сохраняет натуральный тон дерева. Построенный на полутонах интерьер требовал тонких настроек: когда меняется экспозиция, восприятие пространства также будет иным. А простота линий, цветов и геометрии — наша дань уважения классическому датскому дизайну».



Гостиная-столовая. Обеденный стол Piet Boop. Стулья SH24 Wishbone, Carl Hansen & Son. Подвесные светильники Tom Rossau. На стене — работа «Тучи» Кирилла Яковлева. Кувшины Paola C, ProPredmet. Стаканы Ferm Living, L'Appartement. Пила и тарелка Tine K Home, L'Appartement. Справа: Фрагмент гостиной. Кресло Spanish, Fredericia. Книжный стеллаж выполнен по эскизам архитекторов. Вазы и подсвечники Keramizm. Вазы Anna Jukova Ceramics.



«В этом интерьере важны тонкие настройки: когда меняется экспозиция, восприятие будет иным».



1. Фрагмент спальни. Над банкеткой Carl Hansen & Søn — работа «Серое вещество» Кирилла Яковлева. Торшер Tom Rossau. 2. Ванная комната. Вазы, Anna Jukova Ceramics. 3. Апартаменты находятся на первом этаже и имеют выход на террасу. Справа: Спальня. Кровать Vu Thongnam. Постельное белье и покрывало Atelier Tati. Прикроватный столик Montana. Над кроватью — работа Игоря Зуева, галерея Art & Brut.





Ванная комната. Справа Детская. Мебель изготовлена на заказ по эскизам архитекторов. Покрывало Atelier Tati. Фигурки птиц Normann Copenhagen, L'Appartement. На столе: скульптура Ethnicraft, Predmety Shop. Настольные лампы Normann Copenhagen, L'Appartement.



«Простота линий, цветов и геометрии — наша дань уважения классическому датскому дизайну».